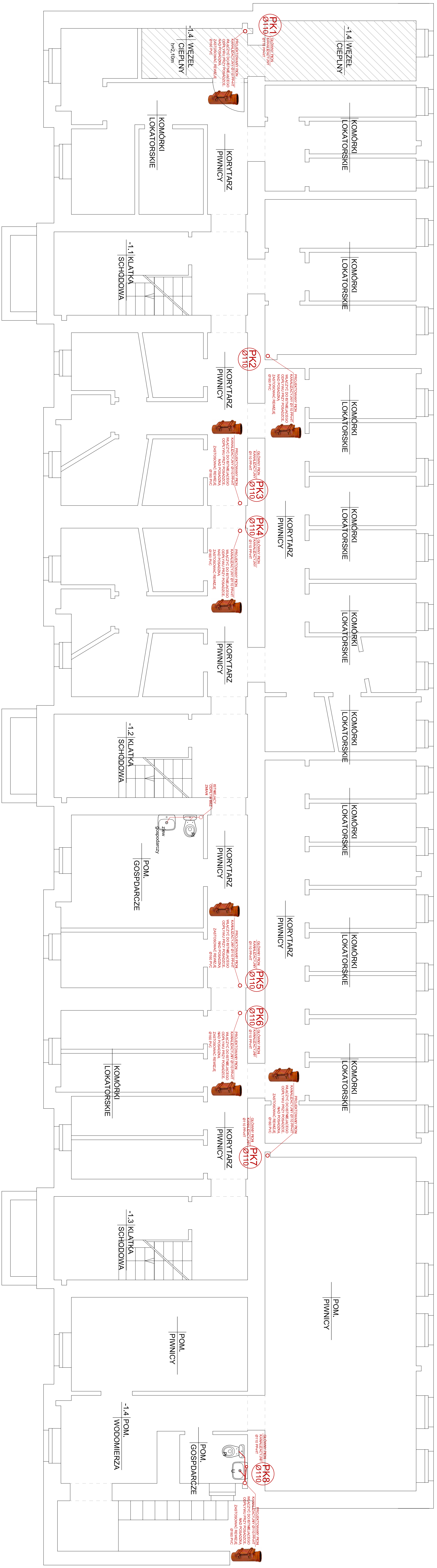


# RZUT PIWNICY



Nazwa Inwestycji:	LOKALIZACJA SZALONICH, PRZEWIENIOWYCH PROSZERENIOWYCH WYMIANA PRONÓW ZIMNEJ WODY I KANALIZACJI W BUDYNKU
Adres Inwestycji:	BUDYNEK MIESZKALNY WIELOKROSTNY UL. KRAKOWSKA 17A/18A/17B/18
Inwestor:	WALCZYŃCIE SAJA SPÓŁDZIELNIA MIESZKANIOWA "ZMCZ" KRAKÓW
Projektant:	MGR inż. Mariusz Baranicki Biuro Projektowe "S" ul. Wesoła 10/11, 31-111 Kraków Kontakt: 71 734 11 11, 71 734 11 12, 71 734 11 13 www.sprojekt.pl, biuro@spkprojekt.pl
Typ i Tytuł rysunku:	Instalacja Kanalizacji Sanitarnej, Rzut Piwnicy
Data:	12.2020 r.
Skala:	1:50
Nr rys.:	S1