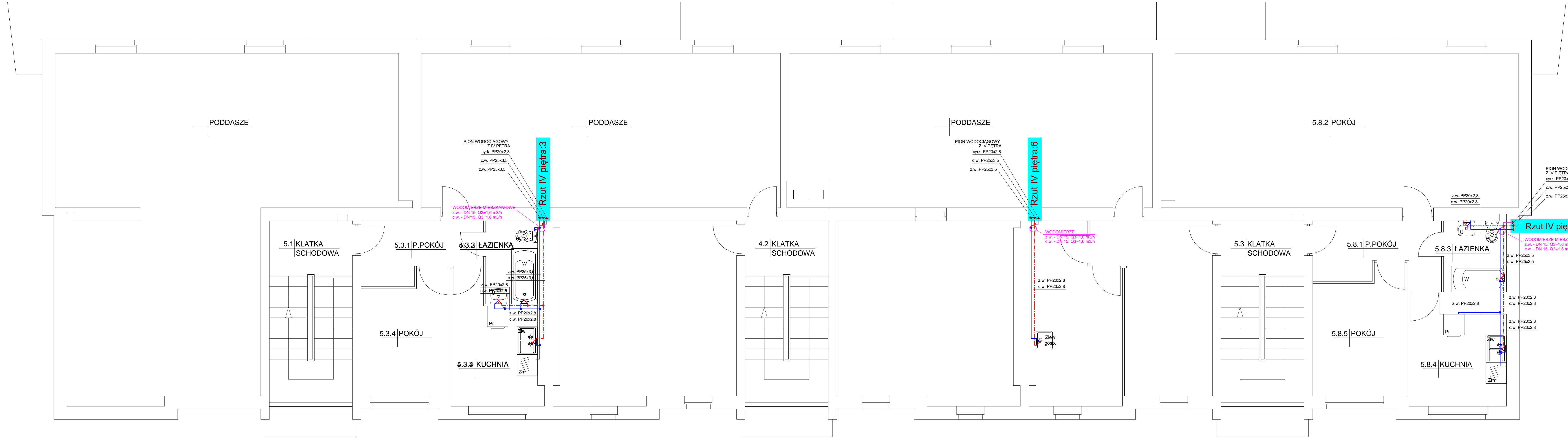


# RZUT PODDASZA



- z.w. PP50x6,9 Instalacja zimnej wody z rur polipropylenowych jednorodnych PP PN 16 (S3.2 / SDR 7.4)
- - - c.w. PP50x6,9 Instalacja ciepłej wody użytkowej z rur PP zespolonych (warstwa środkowa z włókna szklanego) PP STABI GLASS PN 16 (S3.2 / SDR 7.4)
- PION WODOCIĄGOWY Z IV PIĘTRA cyrk. PP25x3,5 Instalacja cyrkulacji c.w.u. z rur PP zespolonych (warstwa środkowa z włókna szklanego) PP STABI GLASS PN 16 (S3.2 / SDR 7.4)
- ⊕ Kształtki z polipropylenu (zastosowanego systemu zgrzewanego) Zawory kulowe przy wodomierzach mufowe, mosiężne, z rączką

Nazwa inwestycji:	LIKWIDACJA GAZOWYCH, PRZEPŁYWOWYCH PODGRZEWACZY WODY, MONTAŻ INSTALACJI CIEPŁEJ WODY UŻYTKOWEJ ORAZ WYMIANA PIONÓW ZIMNEJ WODY I KANALIZACJI W BUDYNKU		
Adres inwestycji:	BUDYNEK MIESZKALNY WIELORODZINNY UL. GEN. ROMUALDA TRAUĞUTTA 8 85-122 BYDGOSZCZ		
Inwestor:	NAUCZYCIELSKA SPÓŁDZIELNIA MIESZKANIOWA "ZNICZ" UL. KORDECKIEGO 3A 85-225 BYDGOSZCZ		
Projektant:	mgr inż. Mariusz Bartnicki uprawniony do projektowania i kierowania robotami budowlanymi bez ograniczeń w specjalności instalacyjnej w zakresie elek., instalacji i urządzeń cieplnych, wentylacyjnych, gazowych, wodociągowych i kanalizacyjnych spos. bud. nr KUP/1616/PW/2019	Podpis: 	Nr rys.: S15
Tytuł rysunku:	INSTALACJA WODY ZIMNEJ, CIEPŁEJ WODY UŻYTKOWEJ I CYRKULACJI C.W.U. RZUT PODDASZA.	Data: 12.2020 r.	Skala: 1:50